

Select a Language

→ Axessor Apexx Fact Sheet

→ Axessor Apexx Una Hoja (EU Spanish)

→ Axessor Apexx Una Hoja (Latin America)

→ Axessor Apexx Verkauf Blatt

Axessor Apexx

The New Standard in Safe Locks



Managing Safe Locks with Unprecedented Ease

The Axessor Apexx multi-lock IP platform allows you to *remotely and securely* manage an entire fleet of locks.

Through the most secure encryption, with Axessor Apexx you can remotely:

- Add or delete users
- Receive near real-time audits
- View lock user directory
- Apply security settings
- Receive active alerts

Industry Leading Security

From the leaders in safe locks and the most trusted brands, Cencon, Auditcon, LA GARD and Axessor, comes the new standard in safe locks for cash and asset security — Axessor Apexx.

We've met the unrivaled challenge of delivering the efficiency and convenience of a networked solution, while maintaining the highest security standards. Key security features include:

- Advanced security encryption
 - TLS 1.3 network encryption
 - AES256 lock to keypad encryption
- Receive active alerts
- Remotely set security parameters

Unmatched Convenience

Banks and retailers commonly use stand-alone locks to secure cash and assets. Stand-alone locks are costly and inefficient since they can only be configured, changed or audited manually at the keypad. Today's banking and retail markets demand more efficient solutions, which Axessor Apexx delivers, allowing you to remotely:

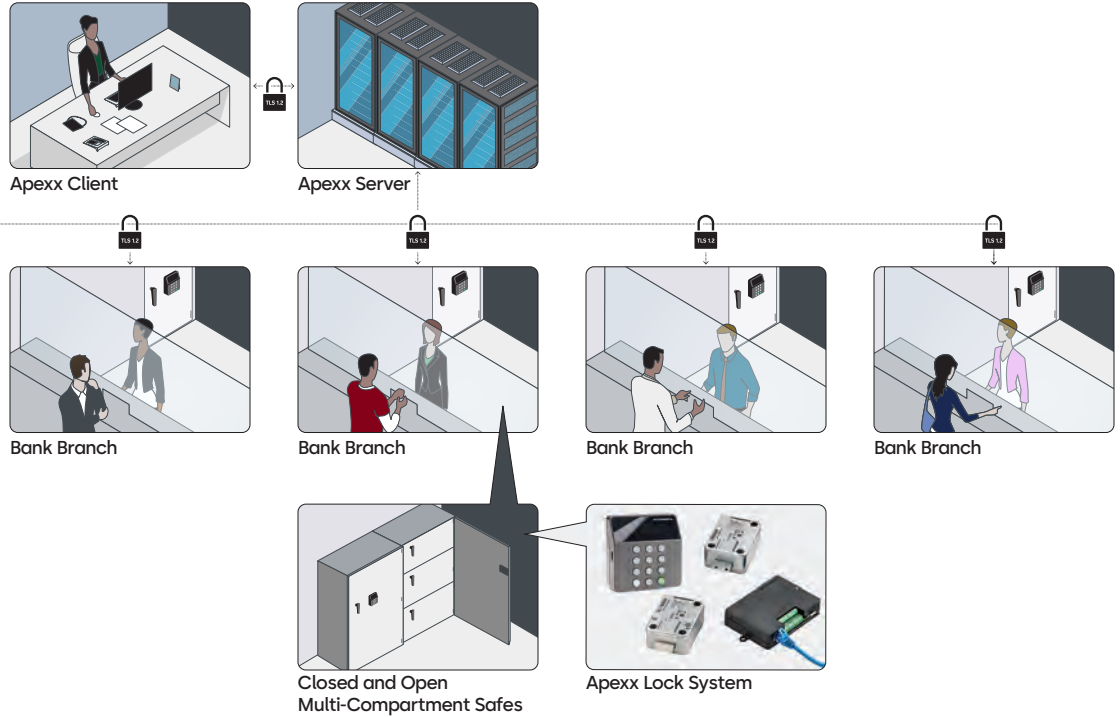
- Add, delete and modify user access to any lock across sites
- Easily accommodate floating personnel
- Receive audits from the lock in near real-time
- Quickly and easily view and manage a directory of users: with their lock access, settings, and permissions

Substantial Cost Savings

As a long-standing industry partner, dormakaba understands the requirement that real value and savings drive the broad-scale adoption of new technologies. We designed Axessor Apexx to deliver a solid ROI, allowing you to:

- Eliminate costly service charges for:
 - Code changes
 - Audit data pulls
- Limit delays in managing users and audits
- Mitigate loss risk by receiving timely alerts

Apexx Architecture & Workflow



Network & Encryption	<ul style="list-style-type: none"> • HTTPS Protocol TLS 1.3 for ethernet connection • Key exchange by ECDSA 256 bit for CAN bus • Data transfer symmetric encryption AES256 • Built on RESTful API for simplified integration into company software systems
Software System Requirements	<ul style="list-style-type: none"> • Installation on your secure network or Windows (10/11) • SQL 19
Display	Backlit, OLED Display, Icon driven UI
Lock Options	Motorized deadbolt and latch bolt options
Multi Lock Capacity	Up to 16 locks, 2 keypad, and a single eBox per lock system
User Capacity	Up to 1000 users per lock system
Power Management	AC line and POE options available; battery backup; USB-C emergency power
Lock System Features	Combo length: 1-10 ID + 6-12 PIN, duress alarm, programmable time lock, dual user mode, time delay (override), sequential open (multi-lock), and wrong try penalty
Audit Data	<ul style="list-style-type: none"> • Automatically pushed to software on near real-time basis • Downloadable to CSV or PDF
Automated Alerts	<ul style="list-style-type: none"> • Set in software, options include: duress, door open, immediate time lock • More available with API integration
Software Enabled Special Security Settings	Holiday schedules, lockout schedules, opening and duress time delays
Dynamic User Management	Allows for the quick and easy management of all User lock access, settings, and permissions. Dynamically maintained in Apexx Series Software



*Pending

Any questions? We would be happy to advise you.

Contact us: sales.safelocks.us@dormakaba.com

Axessor Apexx

El Nuevo Estándar en Cerraduras de Seguridad



Administrar Cerraduras de Seguridad con una facilidad sin Precedentes

La plataforma IP de cerraduras múltiples de **Axessor Apexx** le permite administrar **de forma remota y segura** una red completa de cerraduras.

A través del cifrado más seguro, con **Axessor Apexx** remotamente puede:

- Añadir o eliminar usuarios
- Descargar auditorías en tiempo real
- Ver el directorio de usuarios de la cerradura
- Aplicar configuración de seguridad
- Recibe alertas activas

Líder de Seguridad en la Industria

De los líderes en cerraduras de alta seguridad y de las marcas más confiables: Cencon, Auditcon, LA GARD y Axessor, llega el nuevo estándar en cerraduras de seguridad para efectivo y seguridad de activos: **Axessor Apexx**.

Hemos resuelto el desafío de ofrecer la máxima eficiencia y ventajas de una solución en red, manteniendo los más altos estándares de seguridad. Las características clave de seguridad incluyen:

- Cifrado de seguridad avanzado
 - TLS 1.3 cifrado de red
 - AES256 bloqueo de encriptación de teclado
- Recepción de alertas activas
- Configuración remota de parámetros de seguridad

Comodidad Inigualable

Hoy en día, los mercados bancarios y el sector "Retail" exigen soluciones más eficientes, como las que ofrece la Axessor Apexx. Las cerraduras independientes son costosas e ineficientes, ya que solo se pueden configurar, cambiar o auditar manualmente en el teclado. Hoy en día, los mercados bancarios y minoristas exigen soluciones más eficientes, como lo ofrece la **Axessor Apexx**, que le permiten de forma remota:

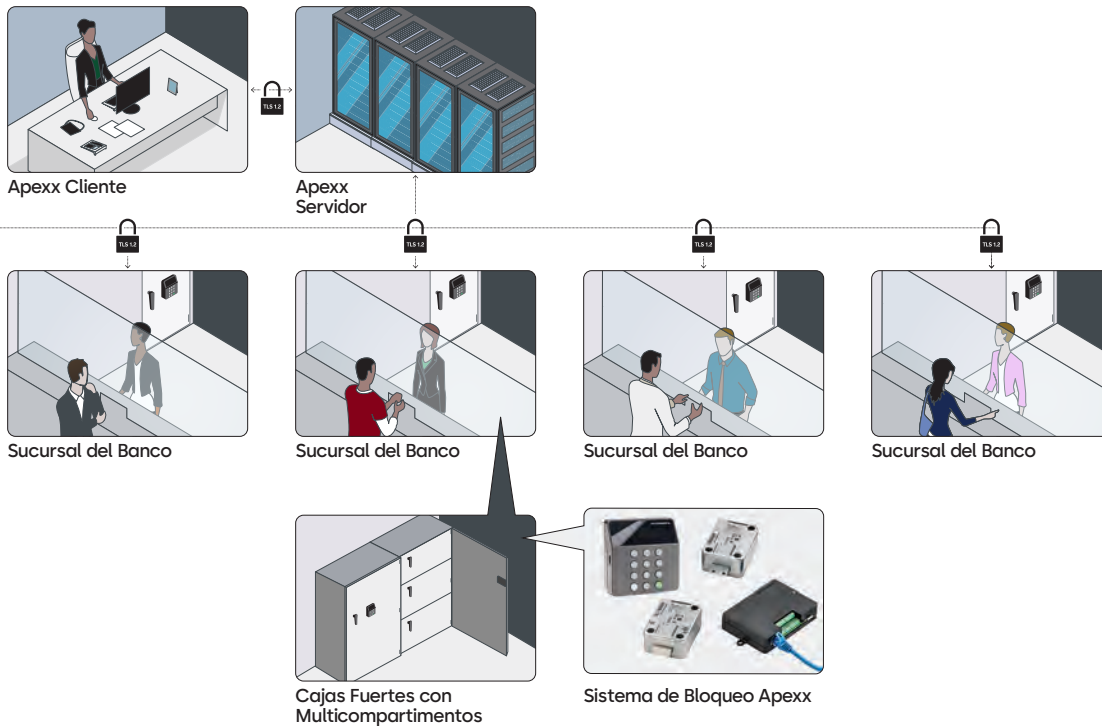
- Añadir, eliminar y/o modificar el acceso de los usuarios a cualquier cerradura conectada. Organizar fácilmente al personal de rotación. Recibir auditorías de la cerradura casi en tiempo real
- Navegar y administrar el directorio de usuarios rápida y fácilmente: sus accesos

Ahorros Sustanciales en Costos

Como socio de la industria desde hace mucho tiempo, dormakaba comprende el requerimiento de que el valor real y los ahorros impulsan la adquisición a gran escala de nuevas tecnologías. Diseñamos **Axessor Apexx** para ofrecer un ROI sólido, lo que le permite:

- Ahorros sustanciales en costes por servicios de:
 - Cambios de código
 - Extracción de datos de auditoría
- Reducir los retrasos en la gestión de usuarios y auditorías
- Mitigar el riesgo de pérdida al recibir alertas oportunas

Axessor Apexx Arquitectura y aplicaciones



Red y Cifrado	<ul style="list-style-type: none"> • HTTPS-Protocolo TLS 1.3 para conexión ethernet • Intercambio de llaves por ECDSA 256 bit para bus CAN • Cifrado simétrico de transferencia de datos AES256 • Construida sobre RESTful API para una integración simplificada en los sistemas de software de la empresa
Requisitos del Sistema de Software	<ul style="list-style-type: none"> • Instalación en su red segura / Windows (10/11) • SQL 19
Pantalla	Retroiluminada, OLED, Impulsado por iconos UI
Opciones de Bloqueo	Opciones de pestillo y/o cerrojo motorizado
Capacidad de Bloqueo Múltiple	Hasta 16 cerraduras, 2 teclados y un solo eBox por sistema de cerradura
Capacidad de Usuario	Hasta 1000 usuarios por sistema de cerradura
Administración de Energía	Opciones de AC línea y POE disponibles; batería de reserva; Alimentación de emergencia USB-C
Características del Sistema de Bloqueo	Longitud combinación: 1-10 ID + 6-12 PIN, alarma de coacción, bloqueo de tiempo programable, modo de usuario dual (anulación), retardo de tiempo (anulación), apertura secuencial (bloqueo múltiple) y penalización por intento erróneo
Datos de Auditoría	<ul style="list-style-type: none"> • Enviados automáticamente al software casi en tiempo real • Descargable a CSV o PDF
Alertas Automatizadas	<ul style="list-style-type: none"> • Programables en el software, las opciones incluyen: coacción, apertura de puerta, bloqueo de tiempo inmediato • Más disponible con integración API
Configuración de Seguridad Especial Habilitada por Software	Horarios de vacaciones, horarios de bloqueo, activación de modo dual, retrasos de tiempo de apertura y coacción
Administración dinámica de usuarios	Permite la fácil y rápida administración de accesos a cerraduras, configuraciones, y permisos. Todo controlado dinámicamente desde el software de Apexx Series



*en espera

¿Alguna pregunta? Estaremos encantados de asesorarte.

Contáctanos: sales.safelocks.us@dormakaba.com

dormakaba USA Inc. | 1525 Bull Lea Road, Suite 100 | Lexington, KY 40511 | +1 800 950 4744 | +1 888 950 4715 (tech support) | dormakaba.us
 dormakaba España S.A.U. | Calle de María Tubau, 4, Fuencarral-El Pardo | 28050 Madrid, Spain | +34 917 36 24 60 | dormakaba.com/es-es

apexx.una.hoja.lamsp.feb2024

Axessor Apexx

El Nuevo Estándar en Cerraduras de Seguridad



Administrar Cerraduras de Seguridad con una facilidad sin Precedentes.

La plataforma IP de cerraduras múltiples de Axessor Apexx le permite administrar *de forma remota y segura* una flotilla completa de cerraduras.

A través del cifrado más seguro, con Axessor Apexx remotamente puede:

- Agregar o eliminar usuarios
- Recibir auditorías casi en tiempo real
- Ver el directorio de usuarios de la cerradura
- Aplicar configuración de seguridad
- Recibir alertas activas

Líder de Seguridad en la Industria

De los líderes en cerraduras de alta seguridad y de las marcas más confiables: Cencon, Auditcon, LA GARD y Axessor, llega el nuevo estándar en cerraduras de seguridad para efectivo y seguridad de activos: **Axessor Apexx**.

Hemos enfrentado el desafío inigualable de brindar la eficiencia y la conveniencia de una solución en red, mientras mantenemos los más altos estándares de seguridad. Las características clave de seguridad incluyen:

- Cifrado de seguridad avanzado
 - TLS 1.3 cifrado de red
 - AES256 bloqueo de encriptación de teclado
- Recibir alertas activas
- Configuración remota de parámetros de seguridad

Comodidad Inigualable

Los bancos y los minoristas suelen utilizar cerraduras independientes para asegurar efectivo y activos. Las cerraduras independientes son costosas e ineficientes, ya que solo se pueden configurar, cambiar o auditar manualmente en el teclado. Hoy en día, los mercados bancarios y minoristas exigen soluciones más eficientes, como lo ofrece la **Axessor Apexx**, que le permiten de forma remota:

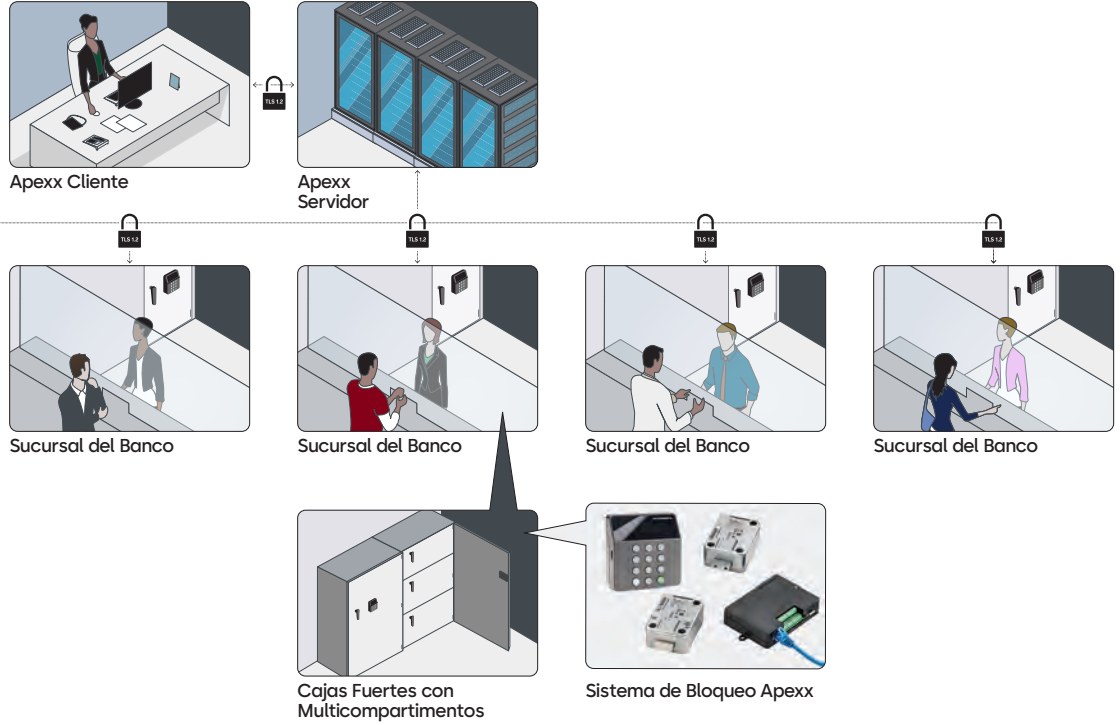
- Agregar, eliminar y/o modificar el acceso de los usuarios a cualquier cerradura en los sitios
- Organizar fácilmente al personal flotante
- Recibir auditorías de la cerradura casi en tiempo real
- Navega y administra el directorio de usuarios rápido y fácil: sus accesos, configuración, y permisos

Ahorros Sustanciales en Costos

Como socio de la industria desde hace mucho tiempo, dormakaba comprende el requerimiento de que el valor real y los ahorros impulsan la adquisición a gran escala de nuevas tecnologías. Diseñamos **Axessor Apexx** para ofrecer un ROI sólido, lo que le permite:

- Eliminar costosos cargos por servicios de:
 - Cambios de código
 - Extracción de datos de auditoría
- Reducir los retrasos en la gestión de usuarios y auditorías
- Mitigar el riesgo de pérdida al recibir alertas oportunas

Apexx Arquitectura y Flujo de Trabajo



Red y Cifrado	<ul style="list-style-type: none"> • HTTPS-Protocolo TLS 1.3 para conexión ethernet • Intercambio de llaves por ECDSA 256 bit para bus CAN • Cifrado simétrico de transferencia de datos AES256 • Construida sobre RESTful API para una integración simplificada en los sistemas de software de la empresa
Requisitos del Sistema de Software	<ul style="list-style-type: none"> • Instalación en su red segura / Windows (10/11) • SQL 19
Pantalla	Retroiluminada, OLED, Impulsado por iconos UI
Opciones de Bloqueo	Opciones de pestillo y/o cerrojo motorizado
Capacidad de Bloqueo Múltiple	Hasta 16 cerraduras, 2 teclados y un solo eBox por sistema de cerradura
Capacidad de Usuario	Hasta 1000 usuarios por sistema de cerradura
Administración de Energía	Opciones de AC línea y POE disponibles; batería de reserva; Alimentación de emergencia USB-C
Características del Sistema de Bloqueo	Longitud combinación: 1-10 ID + 6-12 PIN, alarma de coacción, bloqueo de tiempo programable, modo de usuario dual (anulación), retardo de tiempo (anulación), apertura secuencial (bloqueo múltiple) y penalización por intento erróneo
Datos de Auditoría	<ul style="list-style-type: none"> • Enviados automáticamente al software casi en tiempo real • Descargable a CSV o PDF
Alertas Automatizadas	<ul style="list-style-type: none"> • Programables en el software, las opciones incluyen: coacción, apertura de puerta, bloqueo de tiempo inmediato • Más disponible con integración API
Configuración de Seguridad Especial Habilitada por Software	Horarios de vacaciones, horarios de bloqueo, activación de modo dual, retrasos de tiempo de apertura y coacción
Administración dinámica de usuarios	Permite la fácil y rápida administración de accesos a cerraduras, configuraciones, y permisos. Todo controlado dinámicamente desde el software de Apexx Series



*en espera

¿Alguna pregunta? Estaremos encantados de asesorarte.

Contáctanos: sales.safelocks.us@dormakaba.com

Axessor Apexx

Der neue Standard unter den Tresorschlössern



Verwalten von Schlössern mit beispielloser Einfachheit

Die **Axessor Apexx** Multischloss IP Plattform ermöglicht es Ihnen all Ihre Schlösser aus der Ferne sicher zu verwalten

Über Fernzugriff können Sie dank hochsicherer Verschlüsselung mit **Axessor Apexx** Ihre Schlosssysteme verwalten und:

- Benutzer hinzufügen oder löschen
- Echtzeitnahe Ereignisprotokolle erhalten
- Einblick in das Benutzerverzeichnis erhalten
- Sicherheitseinstellungen vornehmen
- Warnmeldungen automatisch erhalten

Branchenführende Sicherheit

Von den auf dem Markt führenden und am meisten vertrauenswürdigen Marken, Cencon, Auditcon, LA GARD, Paxos und Axessor, setzt Axessor Apexx neue Maßstäbe bei Sicherheitsschlössern für Geld- und Wertgegenstände.

Wir haben uns der Herausforderung gestellt, die Effizienz und den Komfort einer neuen, vernetzten Lösung zu bieten und gleichzeitig die höchsten Sicherheitsstandards einzuhalten. Die wichtigsten Sicherheitsmerkmale sind:

- Fortschrittliche Sicherheitsverschlüsselung
- TLS 1.3 Netzwerkverschlüsselung
- AES256 Verschlüsselung zwischen Schloss und Eingabeeinheit
- Automatischer Empfang von Alarmmeldungen
- Sicherheitseinstellungen über Fernzugriff vornehmen

Unübertroffener Komfort

Banken und Einzelhändler nutzen häufig Stand-Alone Schlösser, um Ihre Geld- und Wertgegenstände zu sichern. Stand-Alone Systeme sind kostspielig und ineffizient, da diese nur manuell an der Eingabeeinheit konfiguriert, geändert und ausgelesen werden können.

Der heutige Banken- und Einzelhandels Markt verlangt nach effizienten Lösungen, die Axessor Apexx bietet, indem folgende Prozessschritte und Bedienungen online ausgeführt werden können:

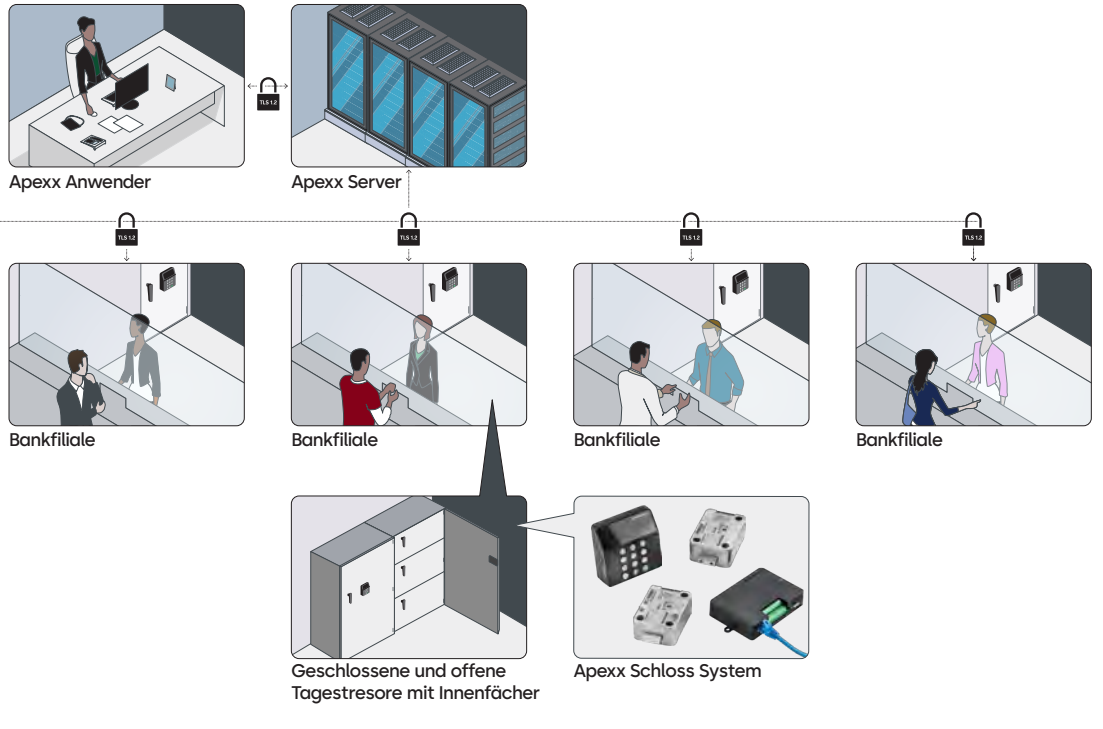
- Standortübergreifendes hinzufügen, Löschen und Ändern von Benutzerrechten
- Einfache Organisation von wechselndem Personal
- Erhalten der Schlossereignisse nahezu in Echtzeit
- Schnelle und einfache Übersicht zu allen Benutzern und deren Berechtigungen

Fokus Kosteneinsparungen

Als ein langjähriger Industriepartner sind uns die Markanforderungen aus den unterschiedlichen Branchen bekannt. Bedienermehrwert bezüglich Sicherheit und Kostenoptimierung für die Anwenderprozesse sind die grundlegenden Anforderungen für das neue Apexx Axessor System und ermöglicht ihnen:

- Vermeiden von kostspieligen Serviceeinsätzen bei:
 - Codeänderungen
 - Überprüfen von Ereignissen am Schlosssystem
- Zeitersparnis bei der Verwaltung von Benutzern und dem Auslesen von Ereignissen
- Minderung von Risiken durch automatische Warnhinweise

Apexx Architektur & Abläufe



Netzwerk & Verschlüsselung	<ul style="list-style-type: none"> • HTTPS Protocol TLS 1.3 für Ethernet-Verbindung • Schlüsselaustausch via ECDSA 256 Bit für CAN-Bus • Datenübertragung mit symmetrischer Verschlüsselung AES256 • Aufgebaut auf RESTful API für eine vereinfachte Integration in Unternehmenssoftware-Systeme
Software Systemanforderungen	<ul style="list-style-type: none"> • Installation in Ihrem sicheren Netzwerk oder unter Windows (10/11) • SQL 19
Display	Hintergrundbeleuchtetes OLED-Display, Icon gesteuerte Bedienungsführung
Schlossvarianten	Motorbetriebener Blockriegel- oder Fallenriegel
Mehrschlossbetrieb	Bis zu 16 Schlössern, 2 Eingabeeinheiten und eine eBox pro Schlosssystem
Benutzeranzahl	Bis zu 1000 Benutzer pro System
Power Management	Netzteil und PoE Option verfügbar; Batterie Backup; USB-C Notbestromung
Merkmale des Schlosssystems	Code-Länge: 1-10 ID + 6-12 PIN, Bedrohungsalarm, programmierbare Zeitfunktionen, Vieraugenprinzip, Zeitverzögerung (-umgehung), sequenzielles Öffnen bei Mehrschlosssystem- und Falschcodesperre
Ereignisspeicher	<ul style="list-style-type: none"> • Automatische Übertragung in die Software nahezu in Echtzeit • Download im CSV oder PDF Format
Automatische Warnmeldungen	<ul style="list-style-type: none"> • Einstellung nur über Software, mögliche Optionen: Bedrohung, Tür offen, sofortige Zeitsperre,... • Weitere Optionen verfügbar mit API-Integration
Spezielle Sicherheitseinstellungen	Hauptsächlich vollumfänglich mit Software einstellbar: Urlaubspläne, Sperrzeitpläne, Öffnungs- und Bedrohungszeitverzögerungen
Dynamisches Benutzermanagement	Ermöglicht die schnelle und einfache Verwaltung aller Benutzer und deren Einstellungen und Berechtigungen. Dynamisch gepflegt in der Apexx Serie Software



*Pending

Sie haben Fragen? Wenden Sie sich gerne an ihren regulären Ansprechpartner
Oder schreiben Sie uns eine E-Mail an safelocks.de@dormakaba.com